

 **STRATEGIA
PODATKOWA**

Informacja o realizowanej strategii podatkowej
Spółki Sanok Rubber Company SA
za rok podatkowy zakończony 31 grudnia 2023 r.



Strategia podatkowa Spółki Sanok Rubber Company SA za rok 2023

Spis treści

	WSTĘP	3
	Podstawa przygotowania	3
	Informacje o SANOK RC SA	3
	Informacje na temat funkcjonowania Spółki	4
	MISJA PODATKOWA SPÓŁKI	5
	Misja podatkowa Spółki	5
	Wizja podatkowa Spółki	5
	Cele podatkowej strategii Spółki	5
	Apetyt na ryzyko podatkowe	5
	FUNKCJA PODATKOWA	7
	Zarządzanie ryzykiem podatkowym	7
	Procedury i procesy w zakresie zarządzania funkcją podatkową	7
	Dobrowolne formy współpracy z organami KAS	9
	REALIZACJA OBOWIĄZKÓW PODATKOWYCH	10
	Rozliczenia podatkowe za 2023 r.	10
	Przekazywane schematy podatkowe	10
	Informacja o rozliczeniach z podmiotami powiązanymi	11
	Restrukturyzacje	11
	INTERPRETACJE PODATKOWE	12
	ROZLICZENIA Z RAJAMI PODATKOWYMI	13

Podstawa przygotowania

Stosując się do przepisów określonych w art. 27c ust. 1 oraz w związku z art. 27b ust. 2 pkt 1 i 2 ustawy z dnia 15 lutego 1992 r. o podatku dochodowym od osób prawnych (t.j. Dz.U. z 2020 r., poz. 1406 ze zm. „Ustawa o PDOP”), Spółka sporządziła poniższą informację. Treść informacji powinna być interpretowana w świetle przepisów, które stanowią podstawę jej sporządzenia.

Sanok Rubber Company SA („Sanok RC” lub „Spółka”) jako podatnik podatku dochodowego od osób prawnych o obrotach przekraczających 50 mln €, osiągniętych zarówno w roku finansowym (podatkowym) zakończonym w dniu 31 grudnia 2022 r., jak i w roku finansowym (podatkowym) zakończonym w dniu 31 grudnia 2023 r., jest zobowiązana do sporządzenia i opublikowania informacji o realizowanej strategii podatkowej za rok finansowy (podatkowy) zakończony w dniu 31 grudnia 2023 r., zawierającej informacje określone w art. 27c ust. 2 ustawy o PDOP.

i Informacje o SANOK RC SA

NAZWA I SIEDZIBA SPÓŁKI

SANOK RUBBER COMPANY Spółka akcyjna
38-500 Sanok, ul. Przemyska 24

DANE IDENTYFIKACYJNE

NIP 6870004321, REGON 004023400

KAPITAŁ ZAKŁADOWY

5 376 384,40 PLN

SĄD REJESTROWY

Spółka zarejestrowana w Sądzie Rejonowym w Rzeszowie,
XII Wydział Gospodarczy Krajowego Rejestru Sądowego

CZAS TRWANIA SPÓŁKI

KRS nr 0000099813

Nieograniczony

	i	i	i	i			
Suma bilansowa aktywów na koniec 2022 r. (tys. zł)	936 277	Suma bilansowa aktywów na koniec 2023 r. (tys. zł)	936 442	Przychody ze sprzedaży za 2022 r. (tys. zł)	968 768	Przychody ze sprzedaży za 2023 r. (tys. zł)	1 042 172
Zysk brutto za 2023 r. (w tys. zł)							73 103
Podstawa opodatkowania podatkiem dochodowym za 2023 r. po uwzględnieniu PSI (w tys. zł)							40 645
Bieżący podatek dochodowy za 2023 r. (w tys. zł)							7 696
Przeciętne zatrudnienie w Spółce w 2023 r. (pełne etaty)							2 104

Informacje na temat funkcjonowania Spółki

Sanok RC jest podmiotem dominującym, wchodzącym w skład międzynarodowej Grupy Sanok Rubber. Spółki z Grupy prowadzą rzeczywistą działalność gospodarczą i nie służą strukturyzacji podatkowej, ani unikaniu opodatkowania.

Podstawową działalnością Sanok RC jest produkcja i sprzedaż wyrobów gumowych (zgodnie z Polską Klasyfikacją Działalności - PKD - klasyfikowana do produkcji pozostałych wyrobów gumowych), którą można podzielić pod względem technologii wytwarzania na 4 zasadnicze grupy: artykuły formowe, artykuły wytłaczane, pasy klinowe i mieszanki gumowe.

Stosując kryterium podziału sprzedaży produktów i usług wg branż/produktów, wyodrębnia się cztery zasadnicze segmenty operacyjne:



MOTORYZACJA

Sprzedaż: wyrobów gumowych, gumowo – metalowych, gumowo-tworzywowych i z TPE (stosowanych głównie w systemach uszczelniania karoserii, zawieszeniach samochodów oraz innych układach antywibracyjnych).



BUDOWNICTWO

Sprzedaż: uszczelek stosowanych w produkcji stolarki okiennej i drzwiowej (tworzywowej, drewnianej, aluminiowej), systemach uszczelnień i połączeń rynnowych oraz wentylacyjnych, a także uszczelek samoprzylepnych.



ROLNICTWO I PRZEMYSŁ

Sprzedaż: pasów klinowych, maszyn rolniczych i części zamiennych do nich oraz innych akcesoriów, a także wyrobów dla farmacji i wyrobów gumowych do AGD.



MIESZANKI GUMOWE

Sprzedaż mieszanek dla producentów wyrobów gumowych, które są wytwarzane w ramach mocy produkcyjnych niededykowanych dla własnych produktów.

Misja podatkowa Spółki

Misją Sanok RC jest odpowiedzialne działanie jako podatnika, z zachowaniem należytej staranności w obszarze podatków. Kwestie podatkowe traktowane są w Sanok RC z należyłą starannością, a terminowe płacenie podatków nie tylko jako obowiązek wynikający z przepisów prawa, ale jako nieodłączny element prowadzenia działalności gospodarczej. Odpowiedzialność społeczna to dla Spółki nie tylko spełnianie określonych formalnych i prawnych obowiązków, ale również świadoma misja na rzecz otoczenia, w którym funkcjonuje przedsiębiorstwo. Spółka bierze na siebie społeczną odpowiedzialność jako podatnik rozumiejąc, że poprzez właściwe postępowanie przyczynia się do zwiększenia potencjału społecznego i ekonomicznego państwa.

Wizja podatkowa Spółki

Sanok RC płaci podatki majątkowe, dochodowe i jednocześnie korzysta z ulg podatkowych oraz dotacji, które są przyznawane przez organy administracji publicznej. Wszelkie decyzje podejmowane w Spółce mają charakter biznesowy i służą realizacji celów strategicznych przedsiębiorstwa.

Zarządzanie podatkami, w tym też zarządzanie ryzykiem podatkowym, to celowy, świadomy i stały proces, zmierzający do zminimalizowania ryzyka podatkowego, mający na celu podjęcie działań w celu optymalizacji obciążeń podatkowych w granicach prawa podatkowego. Ryzyko podatkowe towarzyszy nieodłącznie podatnikom w procesie zarządzania przedsiębiorstwem i podejmowania strategicznych decyzji.

Cele podatkowej strategii Spółki

- terminowa realizacja obciążeń podatkowych
- działania wspierające realizację założonych celów biznesowych Spółki
- monitorowanie i wdrażanie zmian w przepisach w zakresie prawa podatkowego
- usprawnienie procesów wewnętrznych w celu zapewnienia prawidłowości rozliczeń podatkowych oraz maksymalnego ograniczenia ryzyka podatkowego

Apetyt na ryzyko podatkowe

Sanok Rubber Company SA postępuje w sposób przepisowy w zakresie podatków i innych opłat. Spółka unika agresywnej strategii podatkowej oraz celowego kreowania poziomu obciążeń podatkowych, korzystając jednocześnie z dostępnych przepisami prawa ulg podatkowych, jak np. Polska Strefa Inwestycji (PSI). Operacje gospodarcze prowadzone są zgodnie z zasadą „Podatek jest efektem biznesu” - wszystkie transakcje mają charakter biznesowy.

Spółka dokłada wszelkich starań aby jej podejście podatkowe było zgodne z zasadą „Tax compliance” i jednocześnie z przyjętą strategią biznesową.

Spółka wykazuje niski „apetyt” na ryzyko podatkowe. W celu jego minimalizowania, w Sanok RC wprowadzone zostały odpowiednie procedury, które regulują poszczególne procesy podatkowe, jak również regulują zasady związane z podziałem zadań, kontroli i nadzoru w procesach z obszaru podatków. Obszar podatkowy jest pod bieżącym nadzorem osoby pełniącej w Spółce funkcję Główniej Księgowej. Funkcje zarządcze nad całym obszarem pełni osoba zajmująca stanowisko Dyrektora Finansowego, Członka Zarządu, natomiast sam Zarząd Spółki jest informowany o bieżącej sytuacji podatkowej

oraz istotnych zmianach legislacyjnych i nowych obowiązkach w obszarze podatków. Wszelkie podejmowane przez Spółkę działania mają na celu dochowanie należytej staranności dla prawidłowego i terminowego regulowania zobowiązań podatkowych. Spółka nie jest w stanie całkowicie wyeliminować ryzyka podatkowego, co wynika ze złożoności czynników, które mają wpływ na jego powstanie. Mając powyższe na uwadze, w Spółce na bieżąco monitoruje się poziom ryzyka podatkowego i jednocześnie podejmuje szereg działań w celu jego maksymalnego ograniczania.

Zarządzanie ryzykiem podatkowym

Zarządzanie ryzykiem podatkowym rozumiane jest w Spółce jako celowy, świadomy i ciągły proces, zmierzający do zmniejszenia ryzyka podatkowego, mający na celu podjęcie działań w celu optymalizacji obciążeń podatkowych w granicach prawa podatkowego.

W Spółce zarządza się poziomem ryzyka podatkowego poprzez właściwą komunikację pomiędzy działem księgowo-podatkowym (FK) odpowiedzialnym za kalkulacje i rozliczenia podatkowe, a innymi komórkami działalności operacyjnej przedsiębiorstwa, które odpowiadają za realizację zdarzeń gospodarczych mających skutki podatkowe. Komunikacja w tym zakresie dotyczy zarówno informacji o przeszłych jak i planowanych transakcjach i zdarzeniach gospodarczych w przedsiębiorstwie.

Procedury i procesy w zakresie zarządzania funkcją podatkową

Do podstawowych sposobów minimalizowania ryzyka podatkowego zaliczyć należy:

- Procedury, instrukcje – w celu minimalizowania ryzyka błędów, zachowania należytej staranności i zapewnienia ciągłości procesów podatkowych w Spółce stosuje się procedury i instrukcje dotyczące sposobu kalkulacji poszczególnych obciążeń podatkowych.

Do podstawowych procedur w zakresie podatków obowiązujących w Spółce należą:

- procedura należytej staranności w podatku VAT,
- procedura należytej staranności w podatku u źródła (WHT),
- procedura potwierdzania wywozu w WDT i eksporcie,
- procedura MDR,
- procedura CIT,
- procedura PIT,
- procedura dotycząca podatku od nieruchomości.

Dodatkowe procedury stosowane w Spółce to m.in.:

- procedury archiwizacyjne,
- procedury obiegu dokumentów,
- procedury zakupowe,
- procedury dotyczące inwentaryzacji.

- Szkolenia – w celu ograniczenia ryzyka błędu ludzkiego pracownicy zatrudnieni na stanowiskach pracy zaangażowanych w procesy podatkowe uczestniczą w szkoleniach i konferencjach zwiększających wiedzę i świadomość z zakresu podatków.
- Komunikacja wewnątrz przedsiębiorstwa – w celu zwiększania efektywności komunikacji pomiędzy poszczególnymi działami przedsiębiorstwa, organizowane są spotkania, konsultacje i wspólnie realizowane projekty mające na celu ograniczanie ryzyka wynikającego z braku rzetelnych informacji.
- Zewnętrzne źródła wsparcia merytorycznego – w celu jak najrzetelniejszego wywiązania się z obowiązków podatkowych Spółka korzysta z pomocy zewnętrznych doradców podatkowych, porad prawnych, informacji od urzędów i interpretacji podatkowych.
- Audyt wewnętrzny i zewnętrzny – przeprowadza się okresowe kontrole procesów mających bezpośredni lub pośredni wpływ na efekt podatkowy w Spółce.

- System finansowo - księgowy zapewnia zintegrowane środowisko pracy oraz umożliwia prawidłowe rozliczenia, kontrole i blokowanie dokumentów niezgodnych z wymogami formalnymi. System identyfikuje nieprawidłowości takie jak konta spoza białej listy podatników VAT, nieprawidłowe dane kontrahentów, czy duplikaty faktur.
- Ceny transferowe – transakcje ze spółkami zależnymi zawierane są na warunkach rynkowych. Spółka stosuje metody nieodbiegające od metod stosowanych przez niezależne podmioty w warunkach wolnej konkurencji, a o przyjętym poziomie ceny decydują koszty, mechanizm rynkowy, konkurencja, specyfika rynku docelowego jak również długookresowe cele biznesowe Spółki.

Dobrowolne formy współpracy z organami KAS

Sanok RC nie zawierała uprzednich porozumień cenowych ani nie korzysta z procedur rozstrzygania sporów na linii państwo rezydencji – państwo źródła, dotyczących sporów na gruncie podwójnego opodatkowania.



Rozliczenia podatkowe za 2023 r.

Spółka prowadząc działalność gospodarczą zobligowana jest naliczać i płacić następujące kategorie podatków: podatek dochodowy od osób prawnych (w tym zryczałtowany podatek pobierany u źródła), podatek dochodowy od osób fizycznych, podatek od nieruchomości, podatek od czynności cywilnoprawnych, cło, VAT.

Sanok RC w roku 2022 terminowo realizowała zobowiązania podatkowe wynikające ze składanych deklaracji i skalkulowanych zaliczek.

Spółka skorzystała z ulgi podatkowej na nowe inwestycje (PSI) oraz z odliczenia od podstawy opodatkowania darowizn na cele pożytku publicznego.

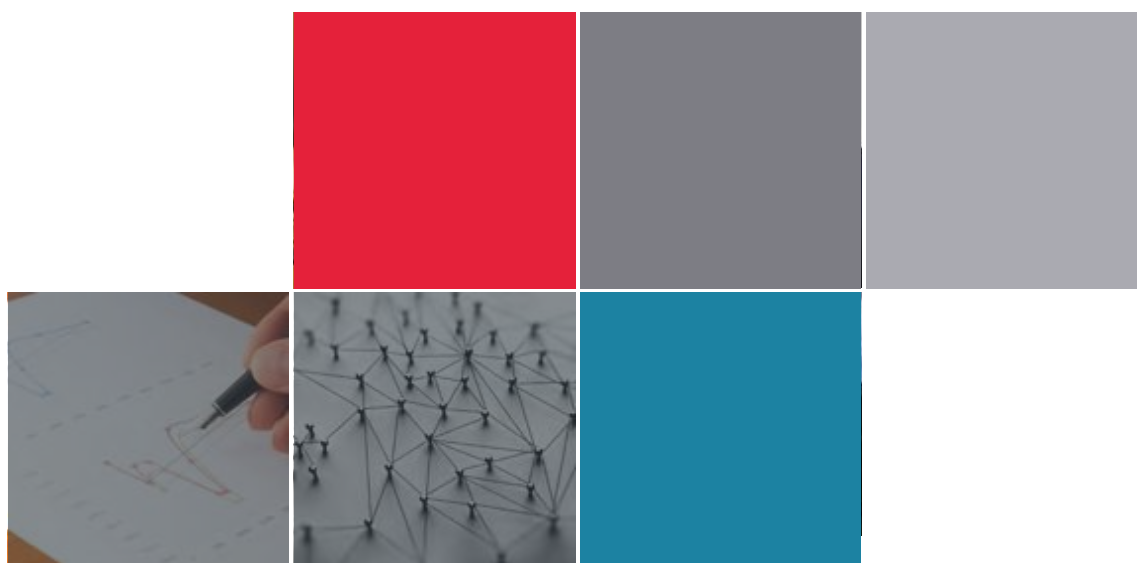
Sanok RC stosując się do wymogów prawa przygotowuje dokumentację cen transferowych.

Sanok RC nie jest w sporze z organami podatkowymi, ani nie toczy się przeciwko Spółce żadne postępowanie administracyjne.

Przekazywane schematy podatkowe

Obowiązki Sanok RC dotyczące przekazania Szefowi Krajowej Administracji Skarbowej informacji o schematach podatkowych Sanok RC realizuje w oparciu o wewnętrzną procedurę MDR.

W 2023 r. Sanok RC SA nie zaraportowała schematu podatkowego Szefowi KAS.



Informacja o rozliczeniach z podmiotami powiązanymi

Rozliczenia Spółki z podmiotami powiązanymi w 2023 r. były realizowane w zgodzie z zasadą ceny rynkowej.

Spółka sporządza dokumentację podatkową w sposób zgodny z wymogami określonymi przez przepis art. 11k, 11l i 11q ustawy o CIT, przy uwzględnieniu jednocześnie:

- Rozporządzenia Ministra Finansów z dnia 21 grudnia 2018 r. w sprawie cen transferowych w zakresie podatku dochodowego od osób prawnych (Dz. U. z 2023 r., poz. 1129),
- Rozporządzenia Ministra Finansów z dnia 21 grudnia 2018 r. w sprawie dokumentacji cen transferowych w zakresie podatku dochodowego od osób prawnych (Dz. U. z 2023 r., poz. 1783),
- Wytycznych OECD w sprawie cen transferowych dla przedsiębiorstw wielonarodowych oraz administracji podatkowych.

Główne transakcje, które Spółka realizowała w 2023 r. z podmiotami powiązanymi to:

- sprzedaż wyrobów gumowych,
- sprzedaż mieszanki gumowej,
- zakup materiałów produkcyjnych,
- transakcje finansowe.

Transakcją, która przekroczyła 5% sumy bilansowej aktywów była sprzedaż wyrobów gumowych do podmiotów powiązanych zajmujących się ich dystrybucją.

Charakter transakcji jednorodnej realizowanej w 2023 roku przekraczającej 5% sumy bilansowej	Podmiot powiązany	Czy podmiot powiązany jest rezydentem podatkowym w Polsce	Wartość transakcji w tys. zł
Sprzedaż wyrobów gumowych	Podmiot A	Tak	53 554
	Podmiot B	Tak	6 375
	Podmiot C	Nie	9 384
	Podmiot D	Nie	7 517
	Podmiot E	Nie	2 238
	Razem		79 067

Restrukturyzacje

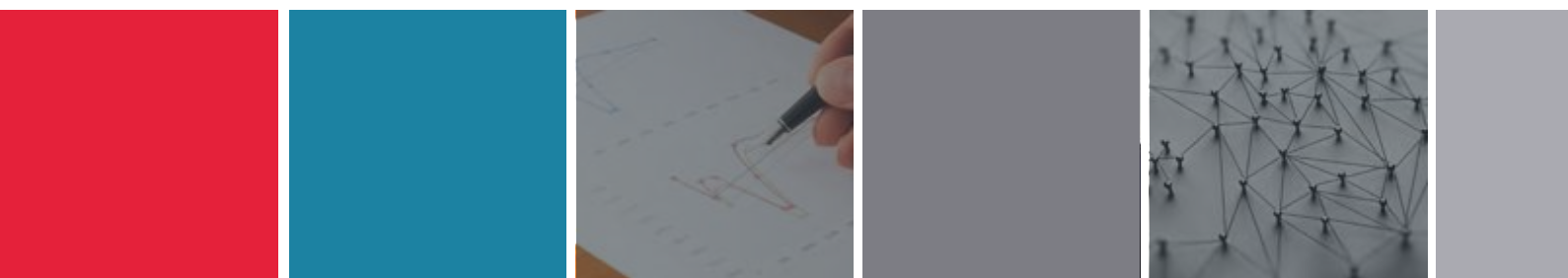
W 2023 r. Spółka nie podjęła i nie planowała działań restrukturyzacyjnych mogących mieć wpływ na wysokość zobowiązań podatkowych Spółki lub podmiotów powiązanych.

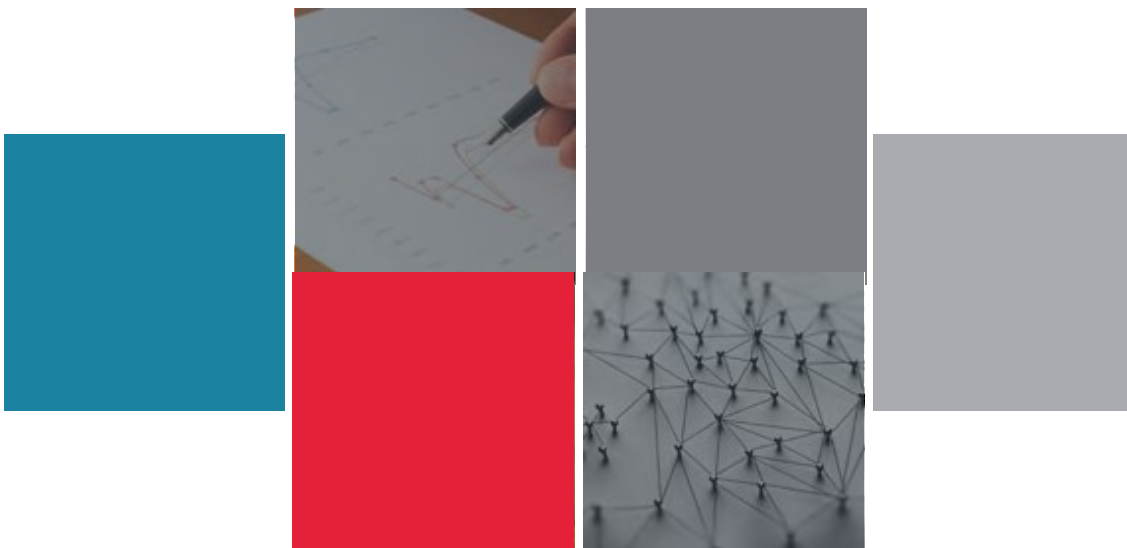


W 2023 r. Sanok RC SA wystąpiła z wnioskiem o wydanie indywidualnej interpretacji prawa podatkowego w zakresie podatku od towarów i usług, we wskazanym roku podatkowym Spółka nie występowała z wnioskami o wydanie wiążących informacji stawkowych oraz wiążących informacji akcyzowych.



W 2023 r. Sanok RC SA nie dokonywała rozliczeń podatkowych z podmiotami mającymi siedzibę w krajach lub terytoriach stosujących szkodliwą konkurencję podatkową.





SR **SANOK RUBBER**

©2024 Sanok Rubber Company
SA